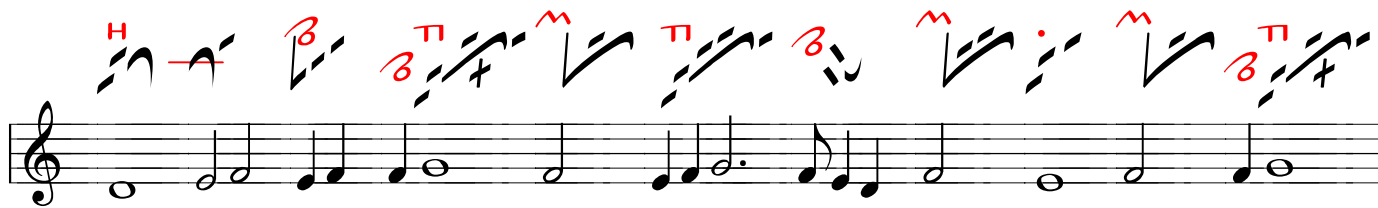


На Литургии. Причастны дневнии. В среду

Рукопись двознаменная конца XVII в. РНБ Сол. 618/644., л.24 об.

В' средѣ:



Ча_ _ _ шѣ



спа_се_ _ _ _



_ _ нї_ ѿ прї_ н_ _ мѣ и н_ ма го_



спо_ дне при_ _ _ _ _ _ _ _

30- B8

Двузнаменник конца XVII века, РНБ, Солов., 618/644 , л.24о–25о.
 Набор Инок Алексей (Кобзаренко).