

На Литургии. Причастны дневнии. Во вторник

Рукопись двознаменная конца XVII в. РНБ Сол. 618/644., л.24 об.

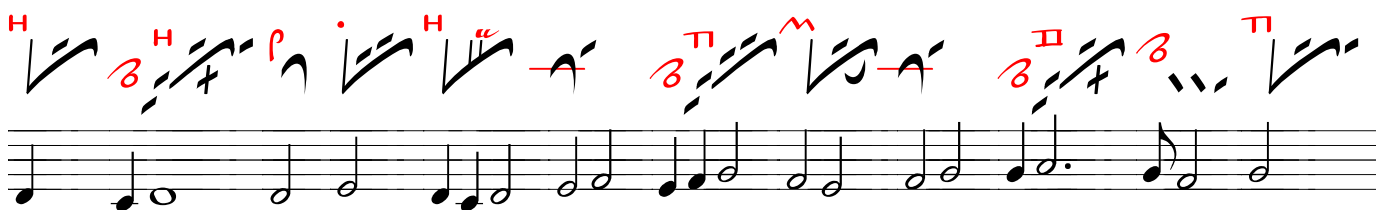
ВѢ



В ПА_МА_ - - - - -



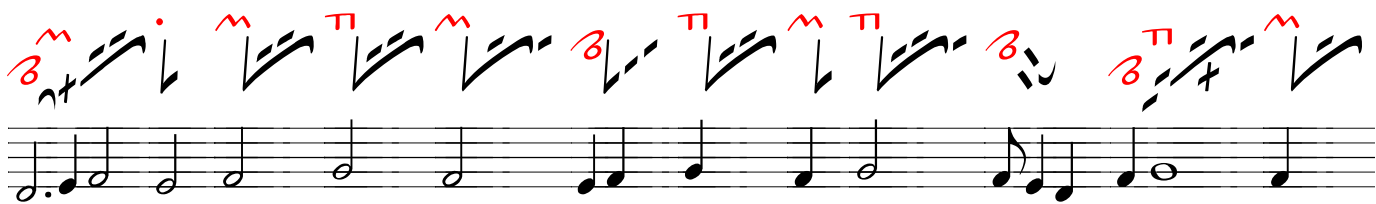
- - - - -



- - - - - ТЪ ВЪ_ - - - - -



- - ЧНЮ_ БЪ_ - - - - - ДЕТЪ ПРА_ - -



- - - - -

- - - - - **ВЕ_ ДНИ_** - - -

- - - **КЪ**

Двухзнаменник конца XVII века, РНБ, Солов., 618/644 , л.24о.
 Набор Инок Алексей (Кобзаренко).